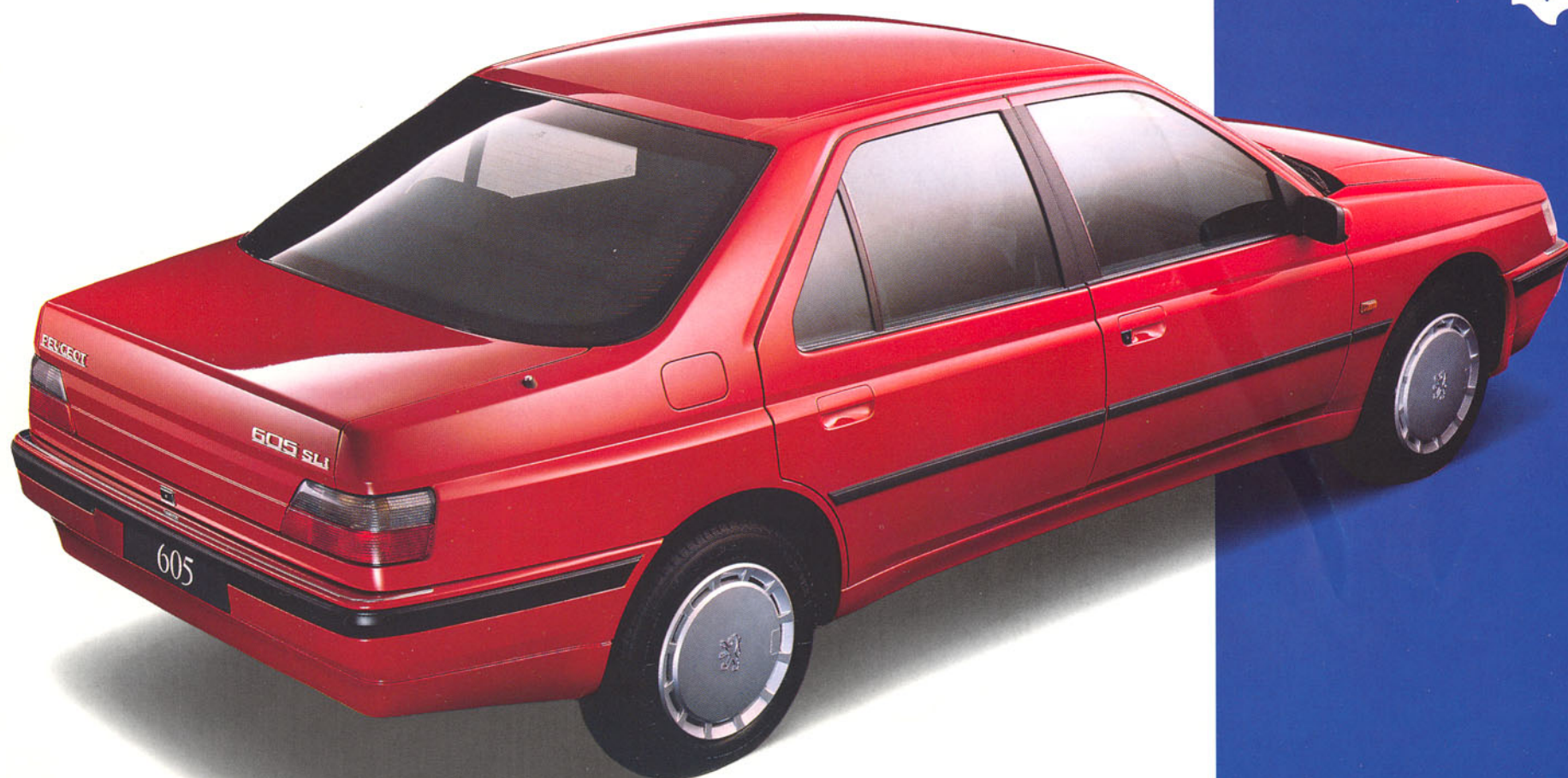


PEUGEOT 605 SLi/SLd/SLdt





Toit ouvrant à commande électrique en option



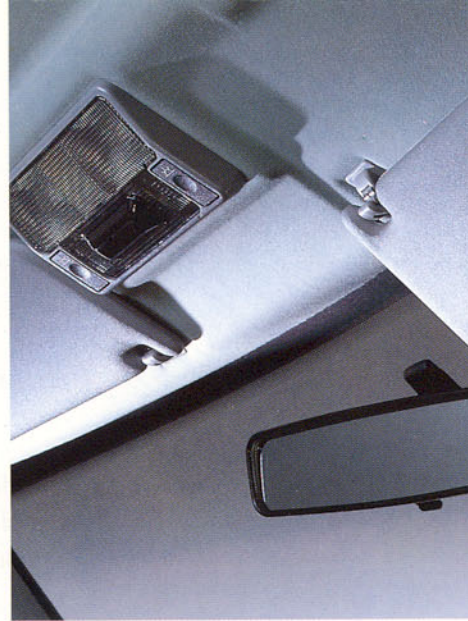
Correcteur intérieur du site des projecteurs

LE GOUT DU CONFORT

Premières références de la gamme 605, les 605 SLi, SLd et SLdt ont une évidente vocation de grandes routières. Elles réservent à leur conducteur de multiples attentions : soutien lombaire, volant ajustable en hauteur et en profondeur, ceintures de sécurité avant réglables en hauteur... Leur sens du confort bénéficie également à chacun des passagers : réglage séparé droite et gauche du chauffage, lève-vitres électrique avant, condamnation centralisée à distance... A l'arrière, ses deux plafonniers et ses confortables appuis-tête sont une invite à la plus complète des détentes.



Poste de conduite



Plafonnier/Lecteurs de cartes



Accoudoir central arrière escamotable et trappe à skis



Coffre garni de moquette, avec éclairage



Boîte à gants éclairée et verrouillable

ÉQUIPEMENTS

- Correcteur intérieur du site des projecteurs
- Signal sonore des feux restés allumés
- Compte-tours électronique
- Montre électronique à affichage numérique
- Rhéostat d'éclairage de tableau de bord
- Essuie-vitre 2 vitesses, intermittent
- Lave-vitre avec temporisation
- Projecteurs double optique à surfaces complexes
- Toutes vitres teintées
- Dégivrage/désembuage de la lunette arrière à commande temporisée
- Deux rétroviseurs extérieurs réglables électriquement, chauffants et teintés
- Ceintures de sécurité avant à enrrouleur et bloqueurs de sangle
- 3 ceintures arrière à enrrouleur
- Réglage en hauteur des ceintures avant
- Clé générale, clé secondaire
- Verrouillage centralisé des portes, de la trappe

à carburant et du coffre avec commande à distance

- Lève-vitres avant à commande électrique
- Chauffage à air pulsé et réglage séparé droite/gauche
- Plafonniers : 1 avant / 2 arrière commandés par les 4 portes
- Eclairage du coffre
- Prééquipement radio : faisceau de raccordement HP avant, HP arrière + emplacements 8 HP + câble coaxial et alimentation 8 HP
- Allume-cigares avant
- Cendrier avant et arrière
- Siège conducteur à réglage lombaire manuel
- Appuis-tête : avant réglables en hauteur, arrière intégrés fixes
- Volant réglable en hauteur et en profondeur
- Garnissage des sièges en drap
- Accoudoir central arrière avec trappe à skis
- Poignées de maintien escamotables avant/arrière et crochets porte-habits

- Vide-poches dans portes avant et sur console centrale
- Boîte à gants éclairée et verrouillable
- Ouverture compensée du capot

OPTIONS

- Toit ouvrant translucide à commande électrique
- Peinture métallisée ou nacrée
- Air conditionné à régulation automatique de température et de débit
- Ensemble "Peugeot Audio 6040" comprenant : antenne électrique d'aile arrière, commande à distance sous volant et 8 HP

CARACTERISTIQUES TECHNIQUES	SLI	SLD	SLDT		SLI	SLD	SLDT		
Moteur				Arrière	Disques à étrier flottant et correcteur asservi à la charge				
Puissance administrative	9	7	6	A.B.R. (anti-blocage des roues)	○	○	○		
Cylindrée (en cm³)	1998	2 138	2088	Dimensions (en mètres)					
Nombre de cylindres	4	4	4	Longueur hors tout	4,721	4,721	4,721		
Nombre de soupapes par cylindre	2	3	3	Largeur hors tout	1,799	1,799	1,799		
Distribution par arbre à cames en tête	●	●	●	Empattement	2,800	2,800	2,800		
Puissance maxi à tr/mn :	● norme CEE (kW)	89 à 5600	60 à 4600	80 à 4300	Voies :	● avant	1,527	1,527	1,527
	● norme DIN (ch)	122 à 5600	83 à 4600	110 à 4300		● arrière	1,525	1,525	1,525
Couple maxi à tr/mn :	● norme CEE (mdaN)	17,0 à 4000	14,5 à 2000	24,5 à 2000	Hauteur hors tout	1,417	1,415	1,415	
	● norme DIN (mkg)	17,5 à 4000	15,0 à 2000	25,3 à 2000	Nombre de places	5	5	5	
Catalyseur trifonctionnel et sonde lambda	●			Poids (en kilogrammes)					
Diesel sévéré avec EGR		●	●	En ordre de marche	1325	1360	1430		
Alimentation				Total autorisé en charge	1825	1860	1930		
Injection multipoint	●			Charge remorquable remorque freinée	1300	1300	1500		
Injection Diesel		●		Total roulant autorisé	3125	3160	3430		
Injection/suralimentation par turbo-compresseur			●	Capacités (en litres)					
Dispositif de préchauffage		●	●	Réservoir de carburant	80	80	80		
Allumage	Transistorisé			Volume du coffre (méthode PSA)	497	497	497		
Transmission :				Performances					
Boîte manuelle 5 vitesses	BE 3/5	BE 3/5	ME 5T	Vitesse maxi en km/h (sur circuit norme DIN)	199	176	192		
Direction : Crémaillère et pignon, colonne de direction en profondeur et hauteur par commande sous volant.				Accélération (en secondes) : 0 à 100 km/h (norme DIN)	12,1	17,6	13,1		
Assistée	●	●	●	1000 m départ arrêté (norme DIN)	33,2	38	34,6		
Rayon de braquage hors tout (en mètres)	6	6	6	Pneumatiques (carcasses radiales).	195/65R15H	195/65R15T	205/60R15H		
Suspension				Consommations (en litres aux 100 km, mesurées par l'UTAC)					
Avant Type pseudo MacPherson triangulé. Ressorts hélicoïdaux et amortisseurs hydrauliques intégrés. Roues indépendantes.					● à 90 km/h en vitesse stabilisée	6,8	5,1	4,9	
					● à 120 km/h en vitesse stabilisée	8,8	6,7	6,5	
Arrière Double triangulation superposée à épure contrôlée. Ressorts hélicoïdaux et amortisseurs hydrauliques séparés. Roues indépendantes.					● en parcours de type urbain	12,8	8,0	7,9	
					Carburant				
Freins					● Super sans plomb Ron 95/Ron 98	X	-	-	
Avant A disques ventilés à étrier flottant et rattrapage automatique d'usure					● Gazole	-	X	X	

Outre la garantie légale, toutes les Peugeot bénéficient d'une garantie d'un an pièces et main-d'œuvre sans limitation de kilométrage. Automobiles Peugeot se réserve le droit de modifier, sans préavis, les caractéristiques techniques et équipements des modèles présentés.

● Équipement de base

○ Option

